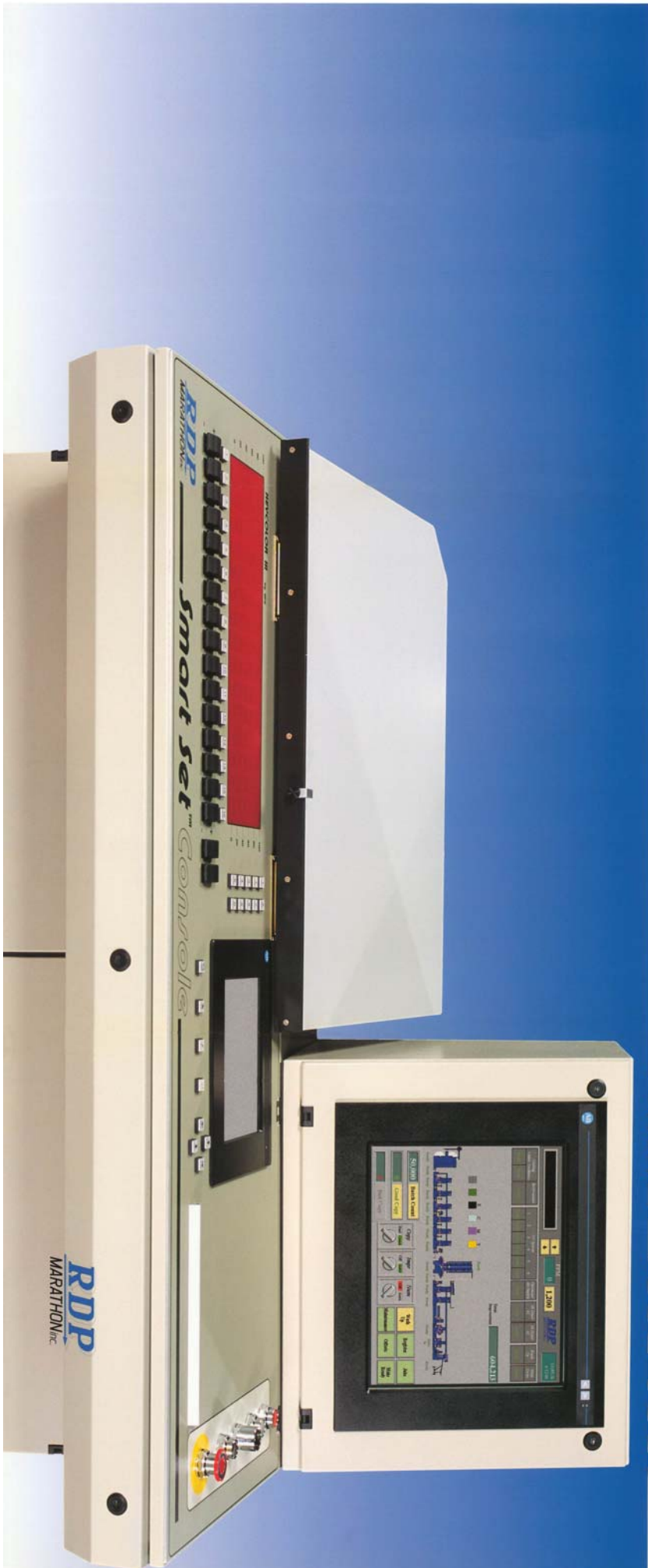


Smart-Set 2000™



Smart-Set 2000™

Aujourd'hui, pour rivaliser avec succès dans une industrie sensible aux prix, les imprimeurs font face à une pression constante afin d'augmenter la qualité de leurs produits tout en réduisant leurs coûts de production. Voilà pourquoi **RDP Marathon** dota ses presses hautes performances du système de contrôle de presse **Smart•Set MC** tant apprécié.

L'attention maintenant tournée à la gestion informatisée du travail, a amené **Smart•Set MC** à un niveau encore plus intelligent : **Smart•Set 2000 MC** est muni d'une capacité d'auto-diagnostic et de contrôle des procédés au niveau de l'entreprise, de capacité fonctionnelle améliorée, incluant le traitement de fichiers CIP3 et accès à Internet, ainsi qu'une ergonomie améliorée.

## Facilité d'apprentissage

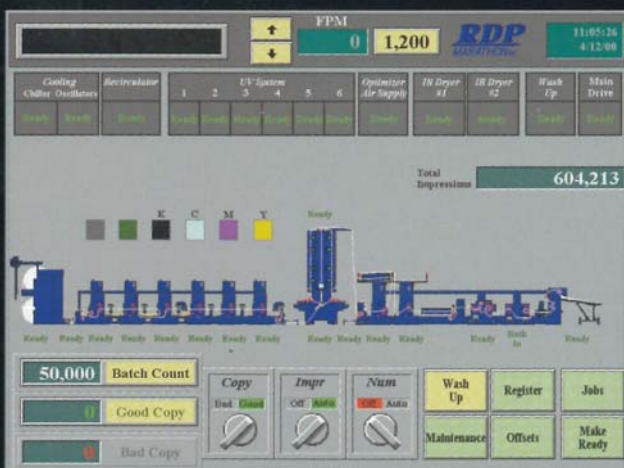
Le système de contrôle de presse **Smart•Set 2000 MC** permet le réglage des fonctions de la presse via des écrans tactiles faciles à lire et à utiliser, au pupitre de commande et sur toutes les unités d'impression. Nous utilisons **Windows®** comme support logiciel de base, couplé à des interfaces à écrans tactiles. De grands schémas haute résolution guident l'utilisateur de la mise en œuvre jusqu'au nettoyage. L'opérateur récupère des travaux archivés, ou inscrit de nouveaux paramètres au pupitre de commande, et **Smart•Set 2000 MC** positionne l'interstice des cylindres, règle la tension, les niveaux d'intensité U.V., ajuste les réglages encre et eau ainsi que le repérage, ce automatiquement, et sans mouvement de bande.

## Facilité d'utilisation

Des voyants de rappels graphiques rendent l'apprentissage et l'utilisation de **Smart•Set 2000 MC** clair et simple. Une interface intuitive, modifiable dans la langue appropriée, et une disposition logique des écrans diminuent le temps d'apprentissage et aident à réduire les risques d'erreurs. Un clavier poussoir "Qwerty" complet intégré à l'écran élimine le clavier mécanique. La visualisation à l'écran du diagnostic des erreurs et la situation des anomalies permettent aux opérateurs de gagner du temps et de minimiser les pertes.

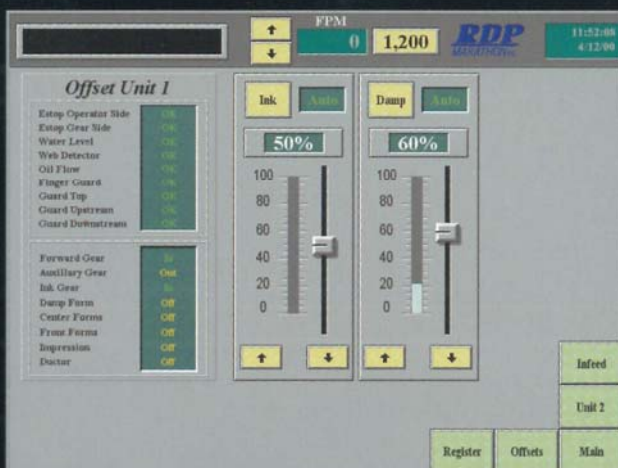
### Écran du pupitre de commande\*

Accès d'un simple toucher à la section ou à l'opération voulue de la presse. Les couleurs choisies par l'opérateur, visibles au-dessus de chaque unité, apparaissent aussi aux autres écrans des unités concernées.



### Écran offset indiquant l'état du système\*

Les ajustements d'encre et d'eau sont réglés facilement. L'opérateur a un accès instantané aux unités adjacentes, au repérage, ou à l'écran principal.



## Archivage et récupération des travaux

**Smart•Set 2000<sup>MC</sup>** permet l'archivage et la récupération de près de 1000 travaux, accessibles instantanément à la base de données du pupitre de commande, et un nombre illimité de travaux via un contact réseau optionnel. **Smart•Set 2000<sup>MC</sup>** vous permet également d'enregistrer des copies de sécurité sur disquettes ou sur réseau externe permettant ainsi de récupérer toutes les informations nécessaires à la réimpression éventuelle du travail.

## Architecture ouverte

**Smart•Set 2000<sup>MC</sup>** est un système de contrôle à architecture ouverte qui intègre facilement d'autres équipements auxiliaires tels que dérouleur et enrouleur, guide-bande, applicateur, séchoir, système de refroidissement, et coupeuse rotative, de même que la plupart des logiciels de gestion, permettant ainsi un meilleur contrôle de votre calendrier de production, la gestion de l'inventaire et de votre comptabilité. D'autres équipements auxiliaires peuvent être ultérieurement ajoutés en utilisant des blocs de contrôle standard.

## À la fine pointe

Le logiciel de **Smart•Set 2000<sup>MC</sup>** fonctionne à partir d'un ordinateur industriel Intel Pentium®, aussi disponible en configuration co-processeur. Un écran tactile (TFT) complète la conception ergonomique du pupitre de commande. Le système de contrôle de presse **Smart•Set 2000<sup>MC</sup>** est disponible avec une surface d'inspection et un éclairage 5000°K pour vérifier les couleurs.

## Prêt au réseau et à Internet

Conçu pour fonctionner à l'intérieur d'un réseau local (LAN) et à l'intérieur d'un réseau à distance (WAN), ainsi qu'à Internet, **Smart•Set 2000<sup>MC</sup>** est muni d'une interface modem intégrée et sécuritaire qui permet de vérifier l'état du système, l'accès au service **RDP**, les mises à jour de produits et logiciels, et bulletins techniques.

## Gestion de l'entretien

L'écran d'entretien du système **Smart•Set 2000<sup>MC</sup>**, protégé par un mot de passe, signale toutes les opérations d'entretien nécessaires et enregistre leur exécution. Son système intégré de diagnostic prévient l'opérateur de toute anomalie et met à jour l'affichage une fois les modifications apportées.

### Écran d'ajustement du repérage des unités d'impression\*

Les contrôles écrans tactiles situés aux unités d'impression, apparaissent aussi à l'écran du pupitre de commande, permettant ainsi un réglage simultané.



### Écran d'ajustement encre et eau\*

Affichés aux unités d'impression et au pupitre de commande, l'utilisateur peut choisir le mode d'opération i.e. fermé, automatique, manuel, et réglage encre et eau.



**RDP Marathon** se spécialise dans l'ingénierie appliquée aux presses rotatives de qualité, et propose des solutions sur mesure utilisant des procédés combinés d'impression tels que lithographie, flexographie, gravure, impression sans eau et sérigraphie.

**RDP Marathon** s'est engagée à satisfaire les besoins de sa clientèle autant dans le domaine des produits traditionnels que dans celui des produits innovateurs. Pour répondre aux défis actuels et futurs, **RDP Marathon** offre un vaste éventail de capacités appuyé par une pensée créative qui améliore votre potentiel de production. La gamme des presses **RDP** ainsi que le système de contrôle de presse **Smart•Set 2000<sup>MC</sup>** permettent aux imprimeurs de servir les marchés existants tout en explorant les secteurs de pointe d'imprimés à valeur ajoutée.

Le standard d'excellence établi par l'ingénierie de **RDP** est maintenu tout au long de la fabrication de chaque presse pour que l'imprimeur recherchant la haute qualité y retrouve résistance, durabilité et précision. **RDP Marathon** assure l'entière satisfaction de ses clients – de la conception, l'installation, jusqu'au service après vente.

**RDP Marathon Inc.**

2583 boul. Chomedey, Laval (Montréal)  
Québec, Canada H7T 2R2

☎ 450 687-7262

☎ 450 687-2558

courriel : sales@rdpmarathon.com

site Internet : www.rdpmarathon.com



\* Exemple d'écran Smart•Set 2000™.

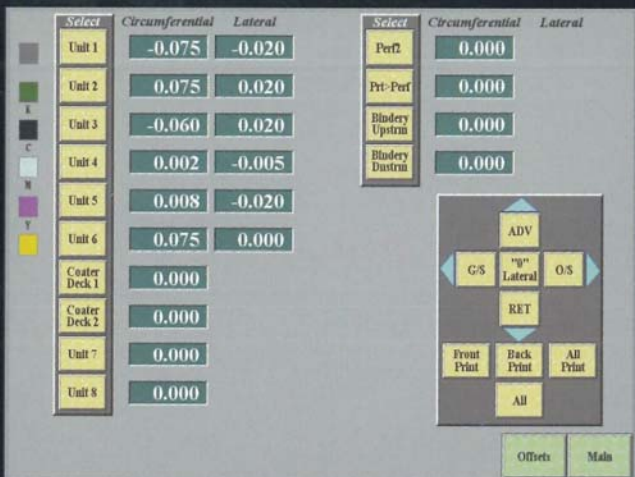
Windows® est une marque déposée de Microsoft Corporation.

Pentium® est une marque déposée de Intel Corporation.

00-05-1M

**Écran de repérage\***

L'opérateur peut rapidement régler à distance une ou plusieurs unités d'impression avec notre clavier cardinal exclusif.



**Écran système U.V.\***

Contrôle le réglage, la vitesse et les niveaux d'intensité des lampes U.V. optionnelles.

